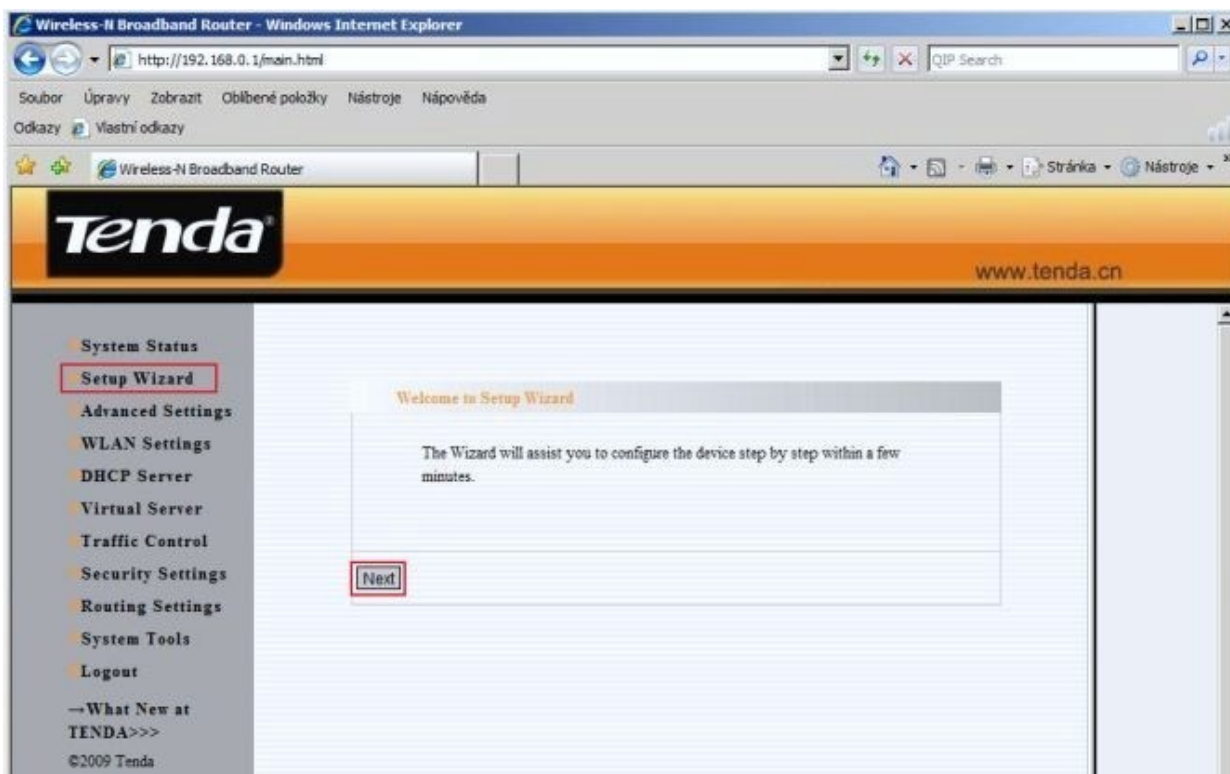
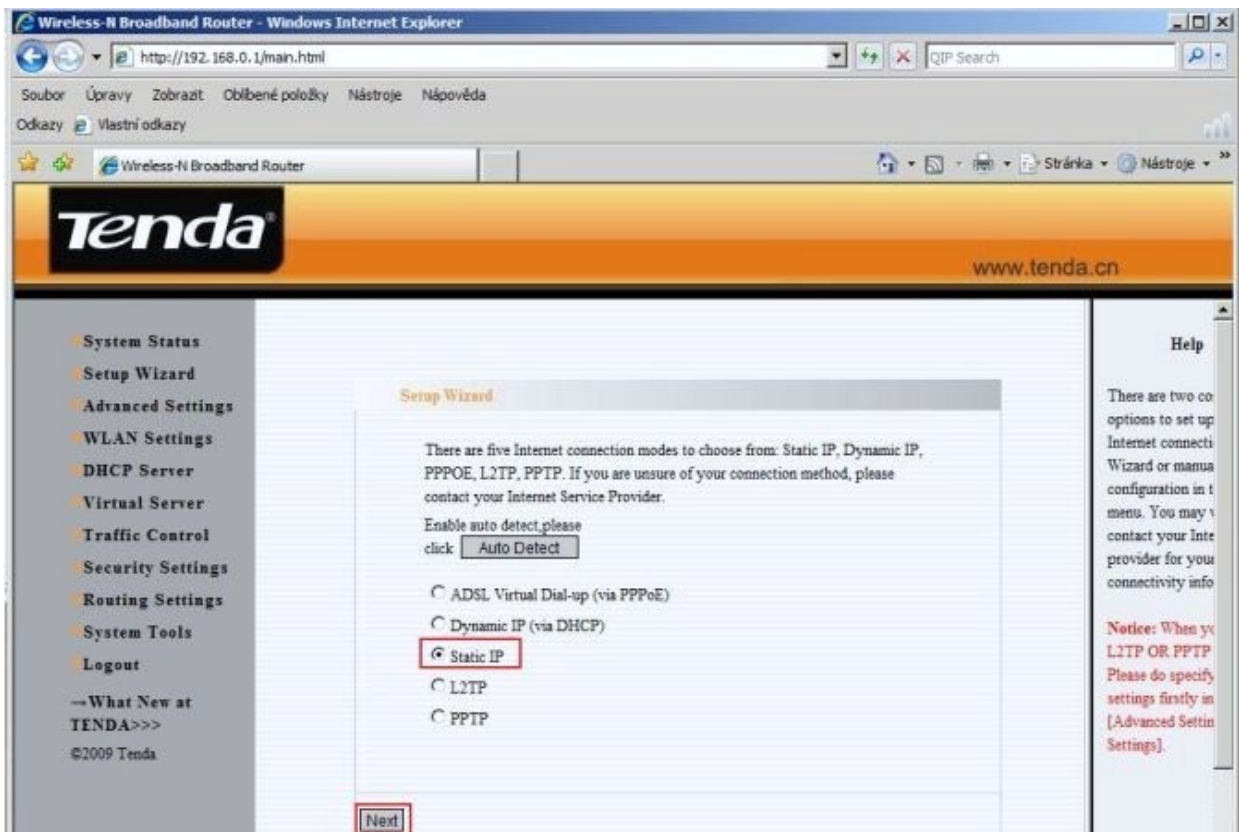


Základní nastavení routeru Tenda W311R+

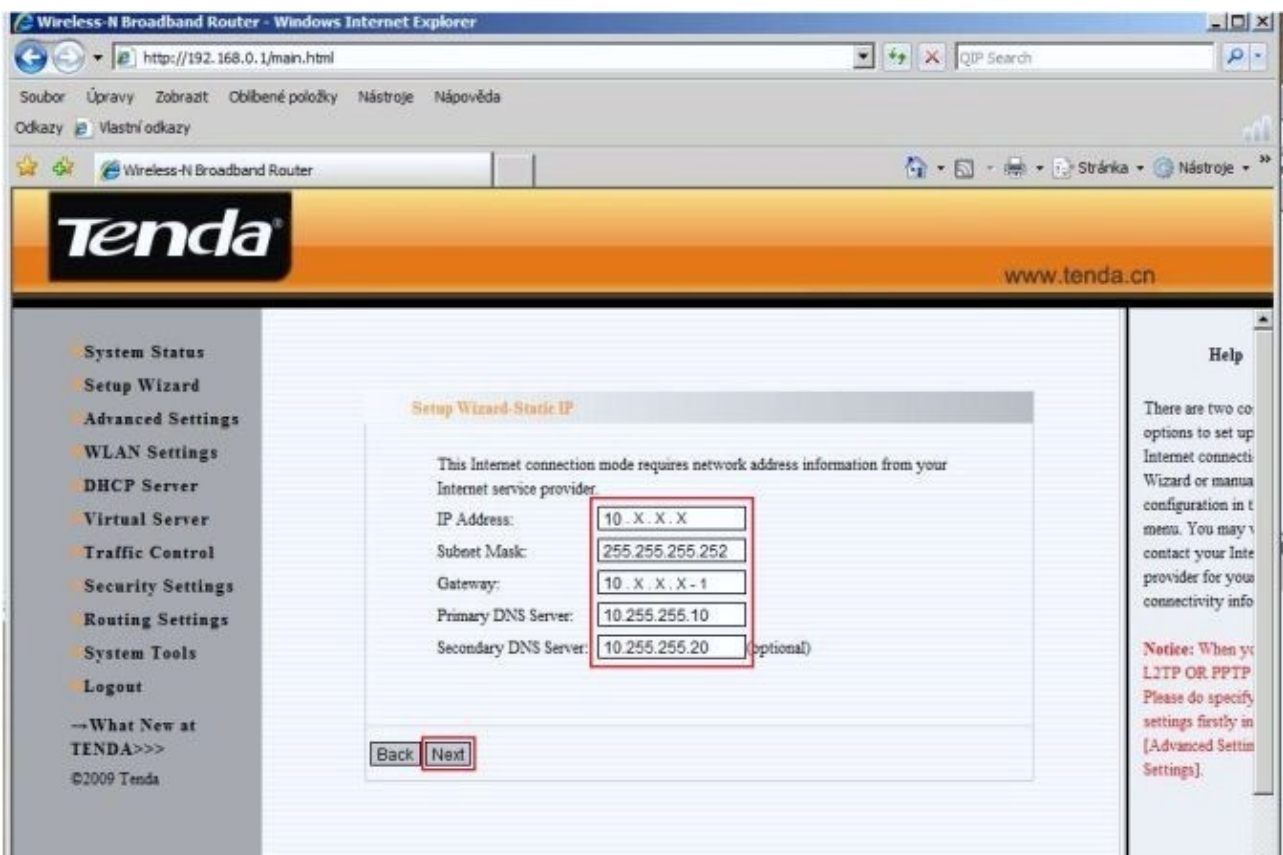
- Router sestavíme a propojíme s PC (zapojíme do elektřiny a z portu LAN 1-4 vedeme propojovací kabel do příslušné síťové karty v PC). Nastavíme dle návodu níže. **Až po kompletním nastavení routeru** zapojíme **přívodní ethernetový kabel** s koncovkou RJ-45 do portu WAN.
- Na PC, na němž budeme router nastavovat, **musíme mít** v Protokolu sítě internet TCP/IP (v4) - Vlastnosti - volbu **Získat adresu IP ze serveru DHCP automaticky** a **Získat adresu serveru DNS automaticky**.
- Nastal čas pro nastavení routeru / zjištění IP adresy/ zapomenutého hesla.
- Do adresy v internetovém prohlížeči napíšeme **http://192.168.0.1** , potvrdíme a do nového okna zadáme přihlašovací údaje **jméno: admin / heslo: admin**
- Pro nastavení parametrů sítě vybereme v menu routeru **Setup Wizard** a klikneme **Next**.



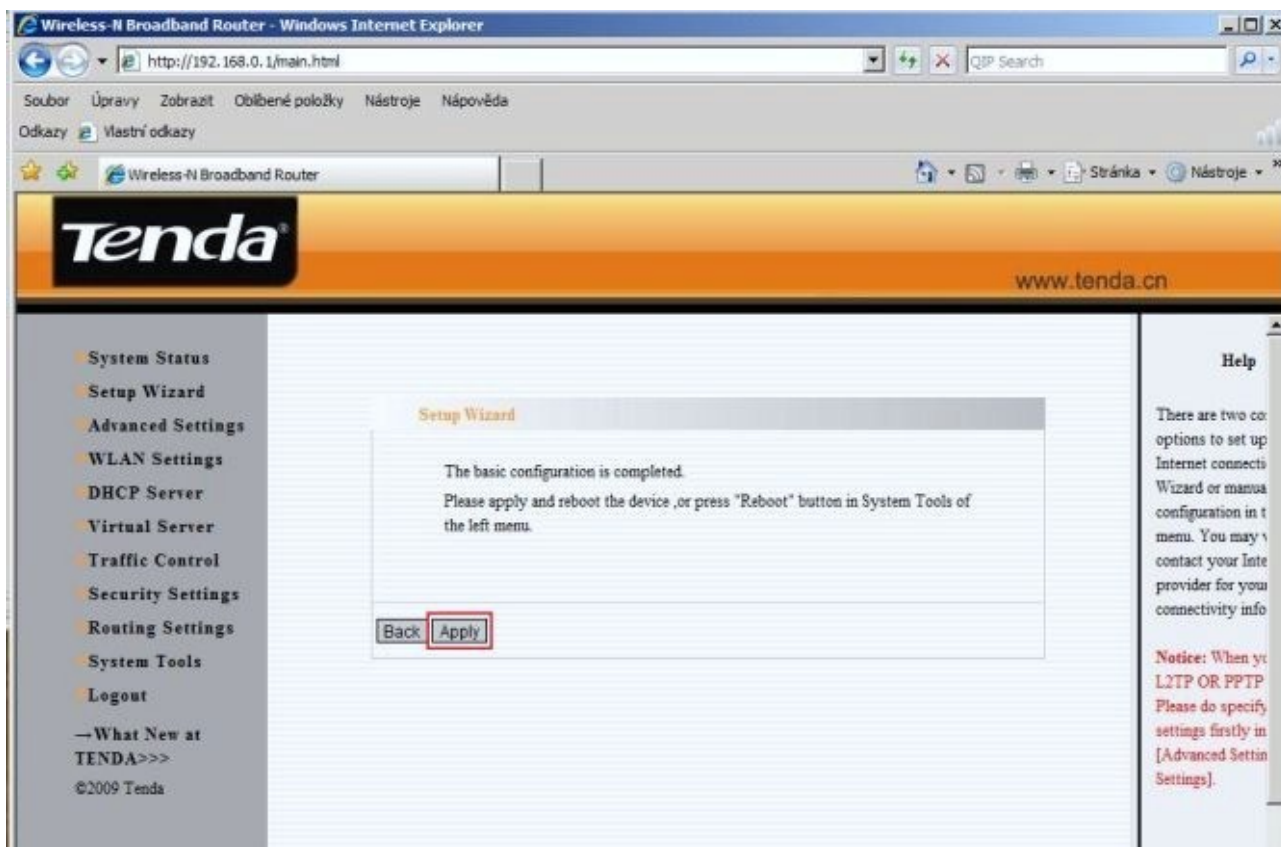
- V dalším okně zvolíme nastavení **Static IP** a postoupíme **Next**.



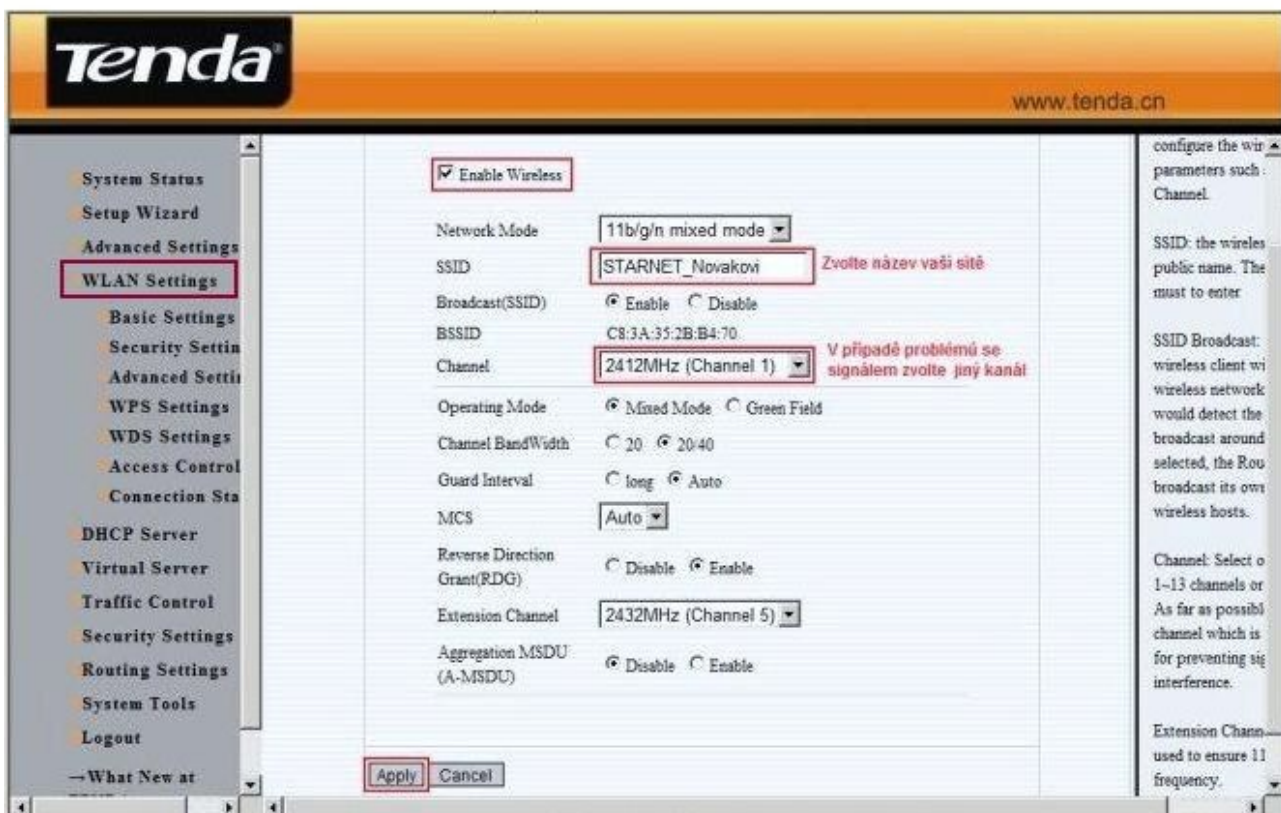
- Vyplníme správně všechny příslušné parametry podle smlouvy a klikneme Next.



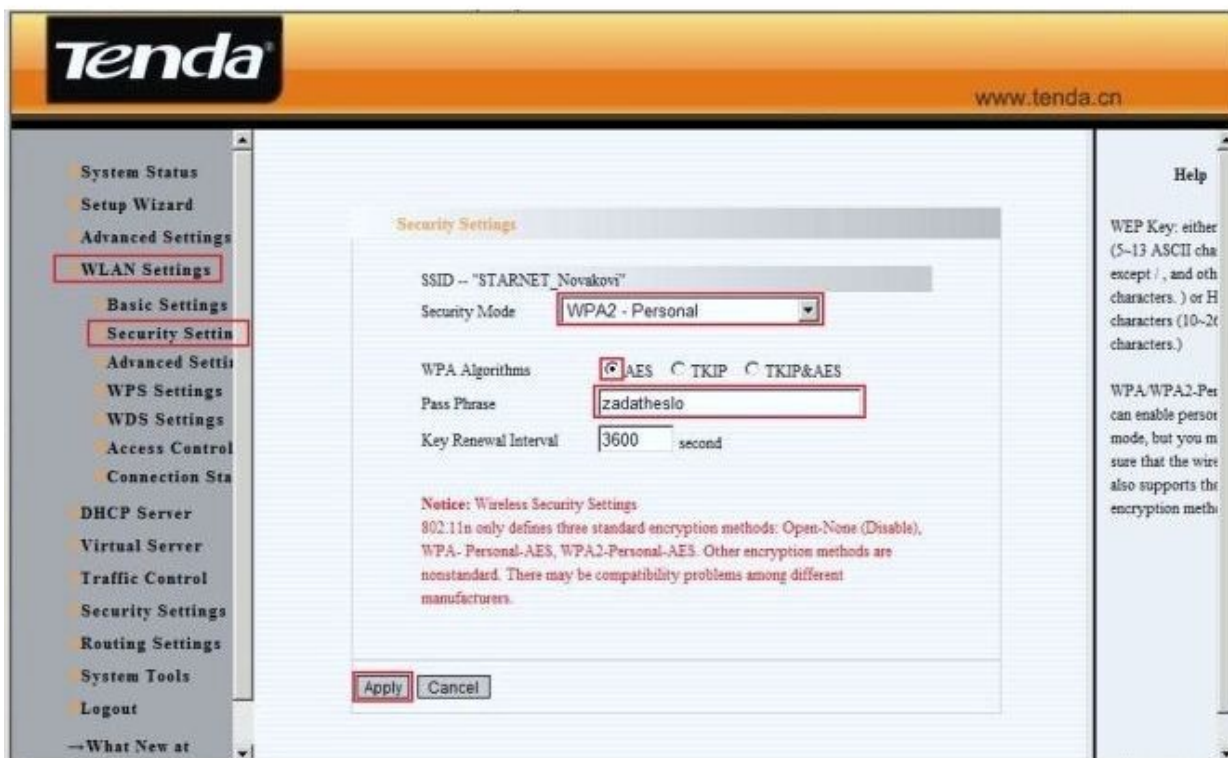
- Provedené nastavení potvrdíme **Apply**.



- Chceme-li používat síť Wi-Fi, nastavíme **WLAN Settings** podle obrázku a klikneme **Apply** (Channel je možné v případě potíží změnit - info pro zdatné uživatele).



- **Velmi důležitým krokem pro správný chod Wi-Fi sítě je její zabezpečení proti neoprávněnému užívání. V menu vybereme WLAN Settings – Security Settings a pustíme se do nastavení. Vyberte Security Mode WPA2 – Personal, WPA Algorithms zaškrtneme AES. Do Pass Phrase zadáme silné heslo (možno použít kombinaci písmen A-F, a-f a čísel 0-9). Provedené nastavení potvrdíme Apply.**



- Pokud jste postupovali přesně podle návodu, právě máte nastavený a zabezpečený router. **Blahopřejeme!**
- Doporučujeme **heslo poznamenat na kartičku STARNET** nebo na smlouvu.
- **Do portu WAN u routeru nezapomeňte zapojit přívodní ethernetový kabel.**
- **Na bezdrátové síťové kartě v PC nebo notebooku vyhledejte Vámi zvolený název sítě a připojte s Vámi zvoleným heslem. Nezapomeňte ověřit funkčnost Wi-Fi na notebooku.**
- **Každé technické zařízení se může samo zablokovat a připojení k internetu se v takovém případě nedaří. Tak jako Váš počítač se může zaseknout i router. Zařízení odpojte od elektrické sítě a po 30 sec opět zapojte.**

UPOZORNĚNÍ: RESET = NÁVRAT DO TOVÁRNÍHO NASTAVENÍ