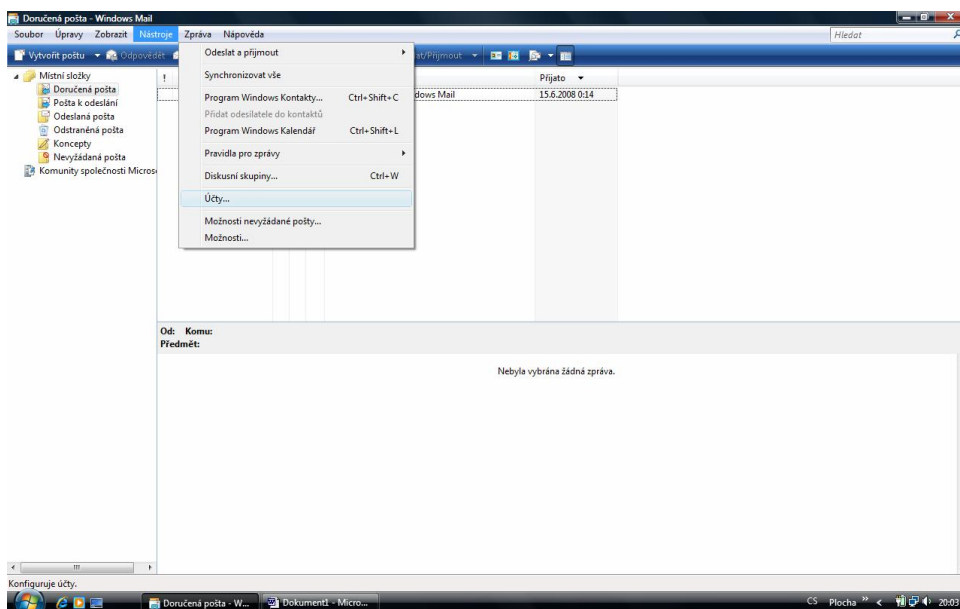
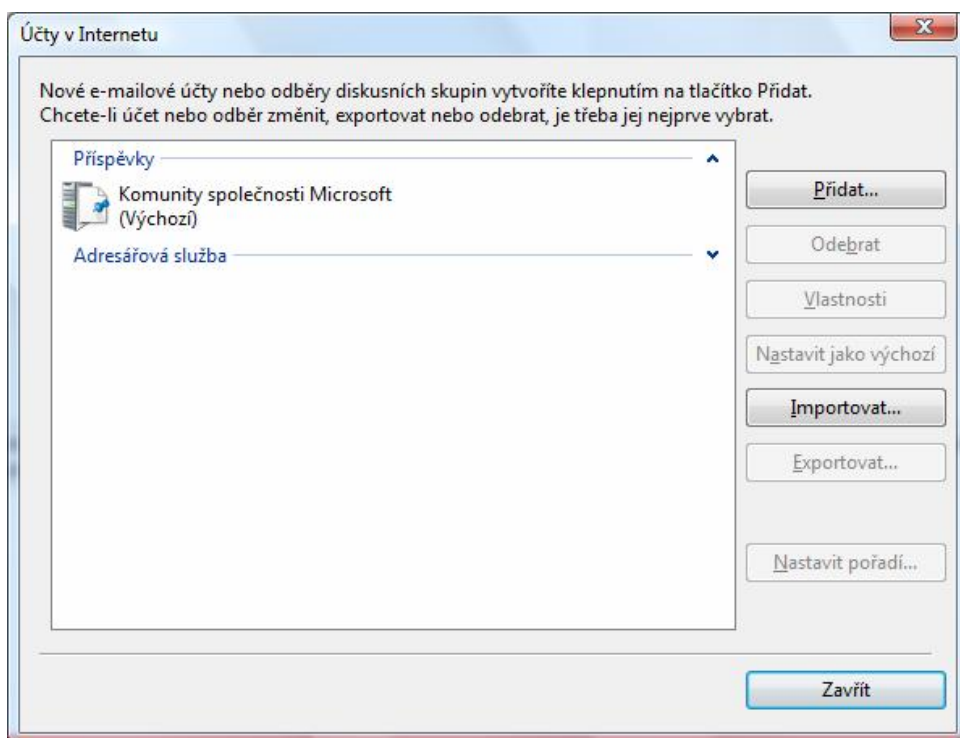


Nastavení pošty v programu Windows Mail (Windows Vista)

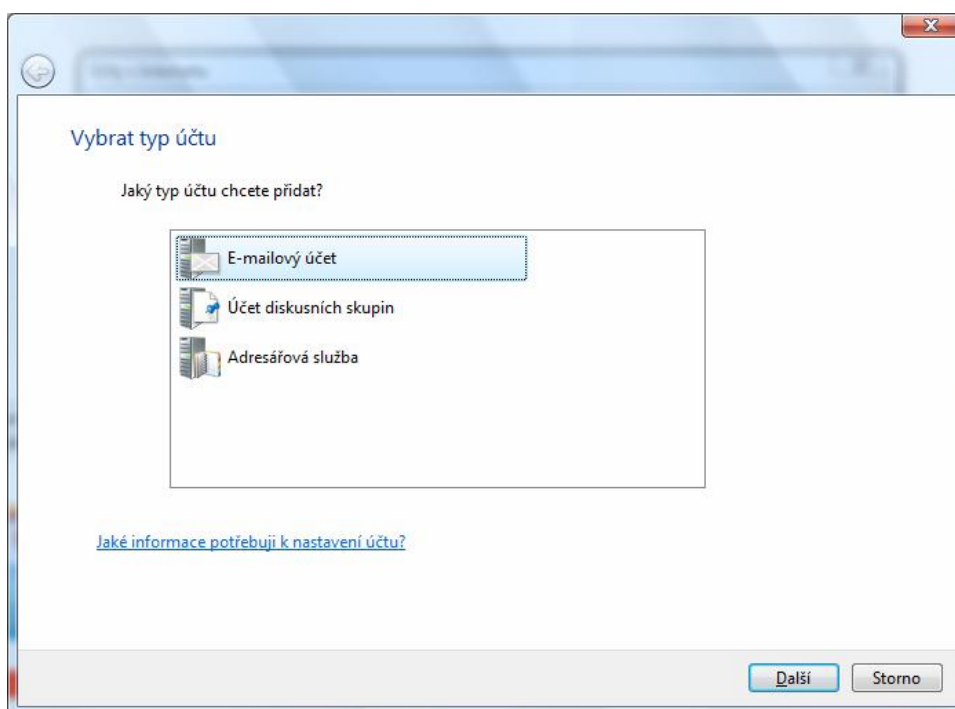
1. Spustíte program Windows Mail běžným způsobem z *Nabídky Start*. Vyberte menu *Nástroje*, dále pak *Účty*, přesně tak, jak je na obrázku.



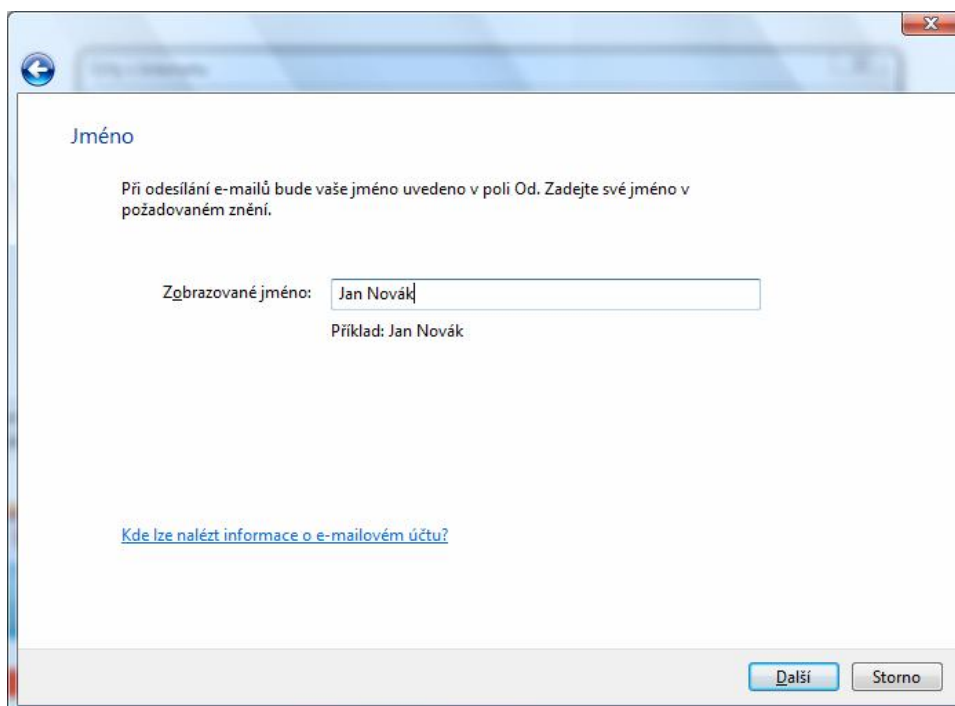
2. V následujícím okně klikněte *Přidat*. (Narozdíl od obrázku zde mohou být i další účty. V budoucnu si můžete nakonfigurovat více účtů. Ty se pak budou stahovat současně.)



3. Vyberte volbu **E-mailový účet** a klikněte na tlačítko **Další**.



4. Nyní do kolonky **Zobrazované jméno** запиšte Vaše jméno (případně jméno firmy). To, co zde vyplníte, se bude zobrazovat příjemci v jeho doručené poště



5. Do políčka **E-mailová adresa** zadejte název Vašeho emailu, např. *jan.novak@starnet.cz*.

E-mailová adresa

Vaše e-mailová adresa je adresa, kterou používají ostatní lidé, chtějí-li vám poslat e-mail.

E-mailová adresa:

Příklad: adresa@microsoft.com

[Kde lze nalézt informace o e-mailovém účtu?](#)

6. Zvolte typ serveru příchozích emailů (typicky POP3, méně často IMAP) a nastavte **Server příchozí pošty**, který získáte od správce svého emailového účtu (pro *seznam.cz* zadejte *pop3.seznam.cz*). Do kolonky **Název serveru odchozí pošty (SMTP)** zadejte *smtp.internet.starnet.cz* a klikněte na tlačítko **Další**. Volbu **Odchozí server vyžaduje ověření** nechte nezaškrtnutou.

Nastavit e-mailové servery

Typ serveru příchozích e-mailů:

Server příchozí pošty (POP3 nebo IMAP):

Název serveru odchozí pošty (SMTP):

Odchozí server vyžaduje ověření

[Kde lze nalézt informace o mém e-mailovém serveru?](#)

6. V dalším kroku musíte zadat přihlašovací údaje k emailovému účtu, které jste dostali od správce emailového účtu, tedy **Uživatelské jméno** a **Heslo**. Kliknutím na tlačítko **Další** dokončíte nastavení.

Přihlašování k poště Internetu

Zadejte název účtu a heslo, které vám přidělil poskytovatel služeb Internetu.

Uživatelské jméno e-mailu: jan.novak@starmail.cz

Heslo: ●●●●●●

Zapamatovat heslo

Další Storno