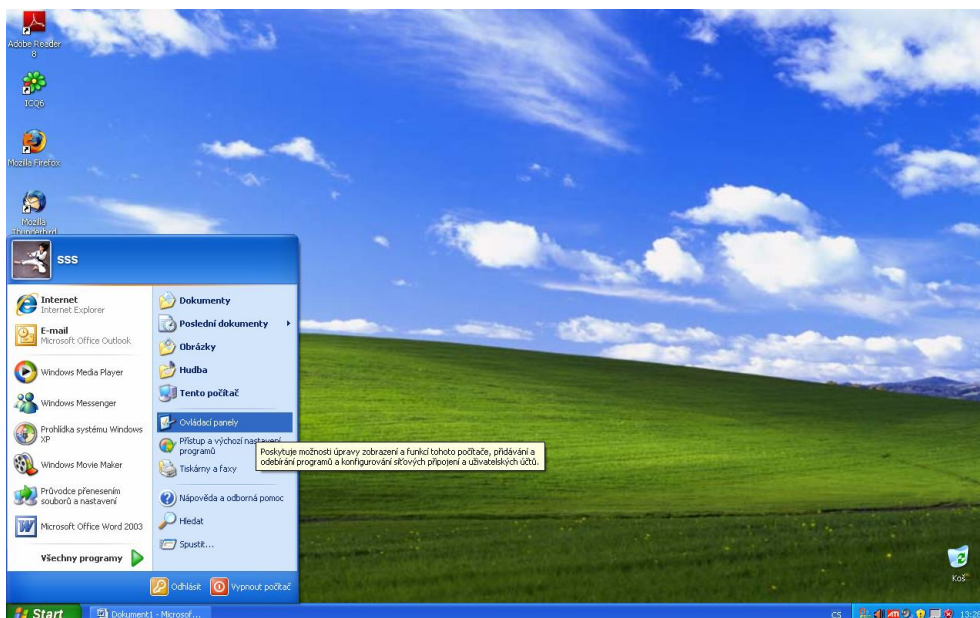
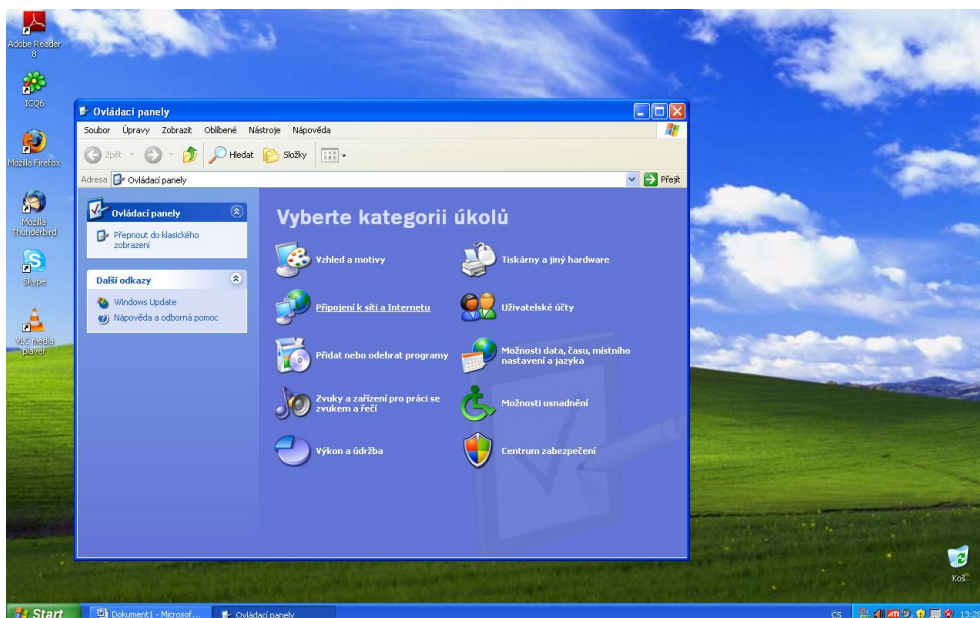


## Nastavení IP adresy (Windows XP)

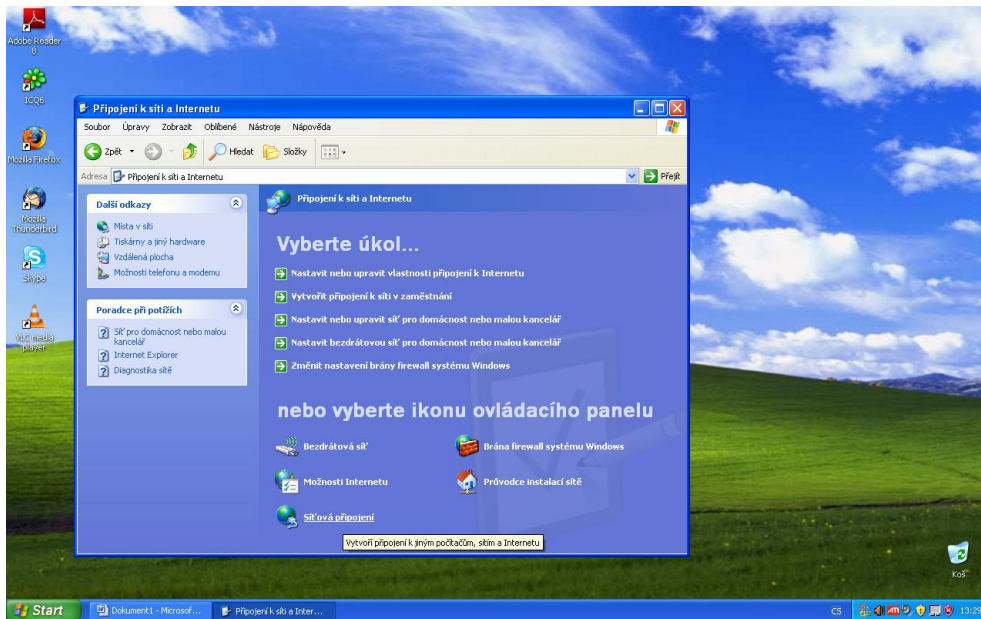
1. Otevřete **Nabídku Start** a klikněte na **Ovládací panely**. Pokud máte nastavenou klasickou nabídku Start, otevřete **Nabídku Start** a klikněte na **Nastavení**, poté na **Sít'ová připojení** a pokračujte do bodu 4.



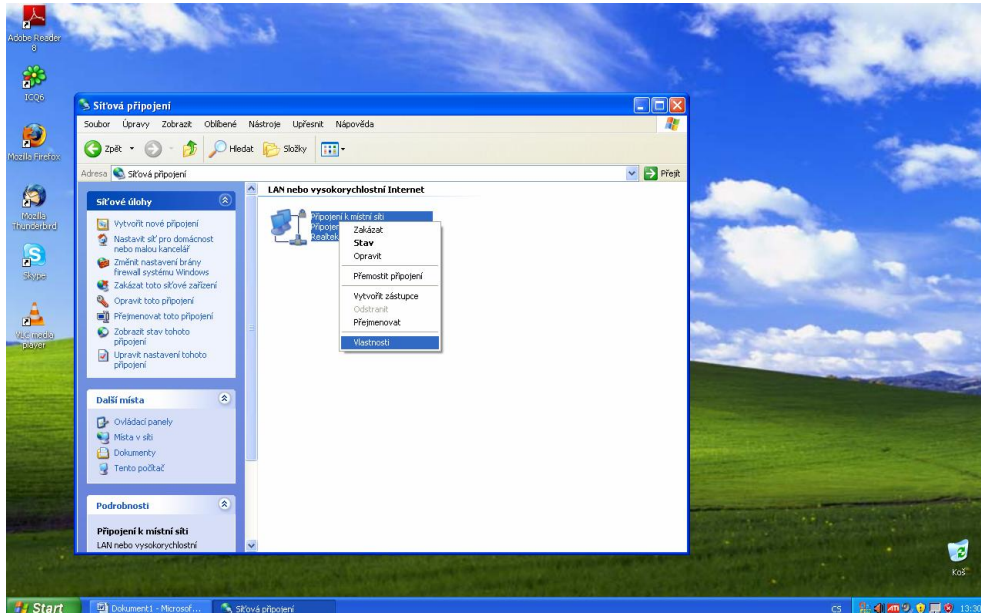
2. Klikněte na **Připojení k síti a Internetu**.



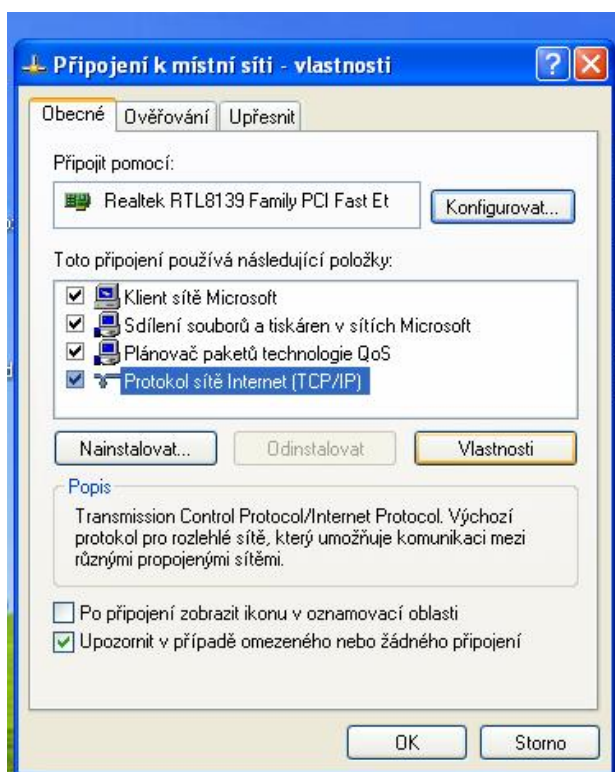
3. Klikněte na **Síťová připojení**.



4. Klikněte pravým tlačítkem na ikonku **Připojení k místní síti** (pokud máte více síťových karet musíte kliknout na tu, do které máte internet připojen) a klikněte na položku **Vlastnosti**.



5. V menu *Vlastnosti připojení k místní síti* klikněte na *Protokol sítě Internet (TCP/IP)* a pak na položku *Vlastnosti*.



6. Nastavte IP adresy podle Smlouvy o připojení a nebo kartičky s nastavením zde uvedené IP adresy jsou jen příklad, každý uživatel má vlastní!). Po kliknutí na tlačítko **OK** se nastavení uloží.

