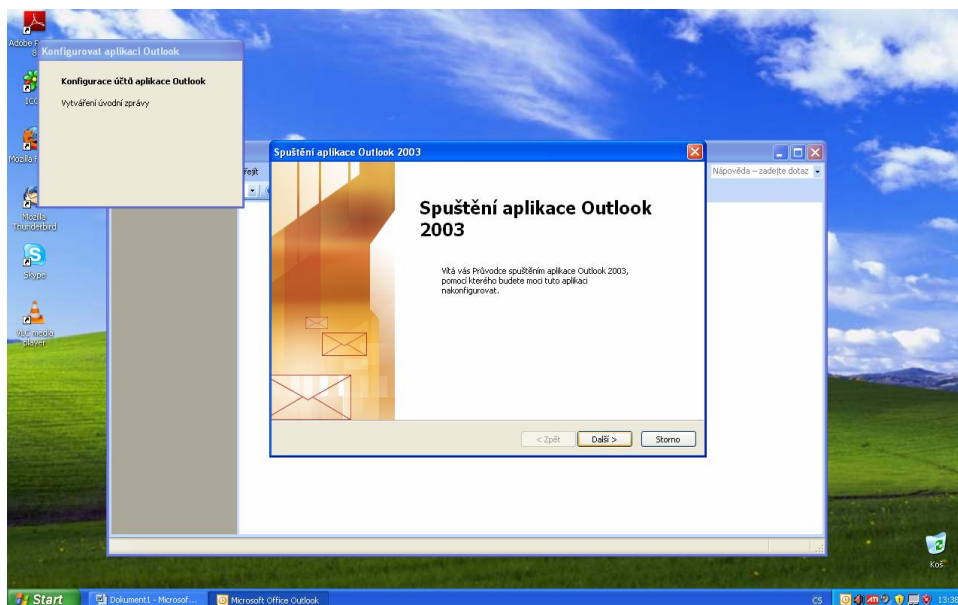


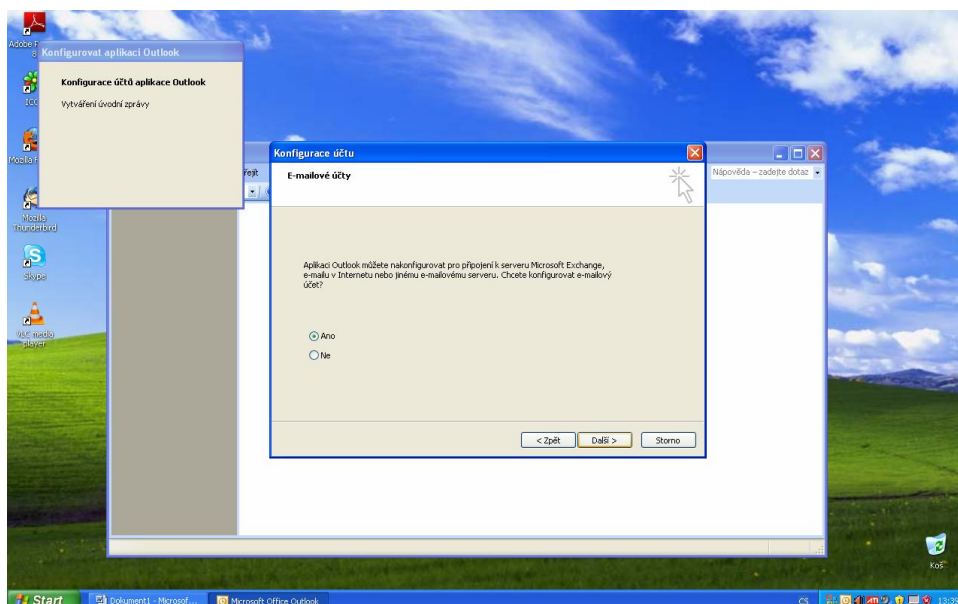
Nastavení pošty Microsoft Outlook 2003

Spouštíte Microsoft Outlook 2003 poprvé? Pokud ne, přejděte k bodu 3.

1. program Microsoft Outlook 2003 běžným způsobem z *Nabídky Start*. Pokud program spouštíte poprvé, objeví se následující obrazovka. Klikněte na tlačítko *Další >*.

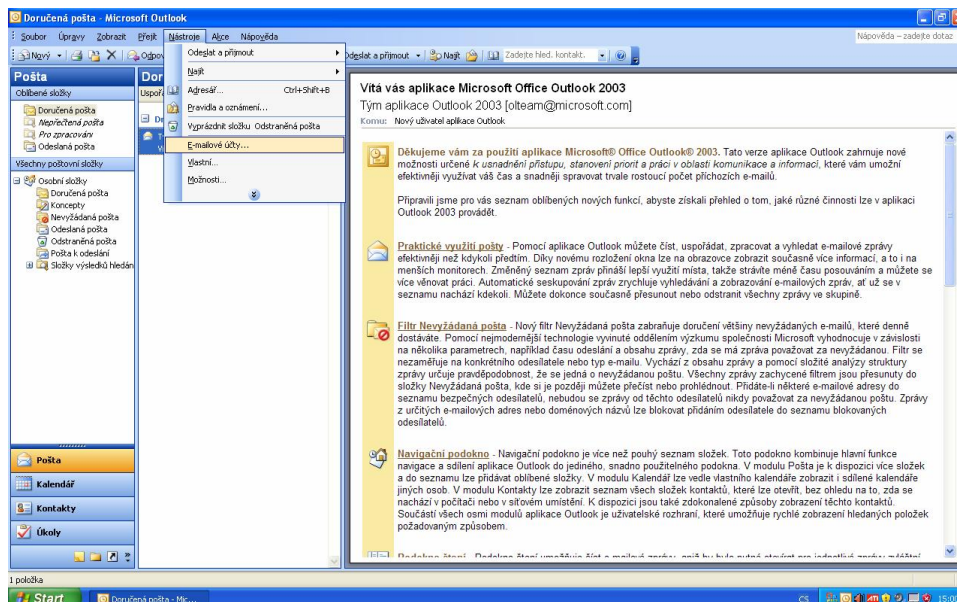


2. Klikněte na tlačítko *Další >* a přejděte do bodu 5.

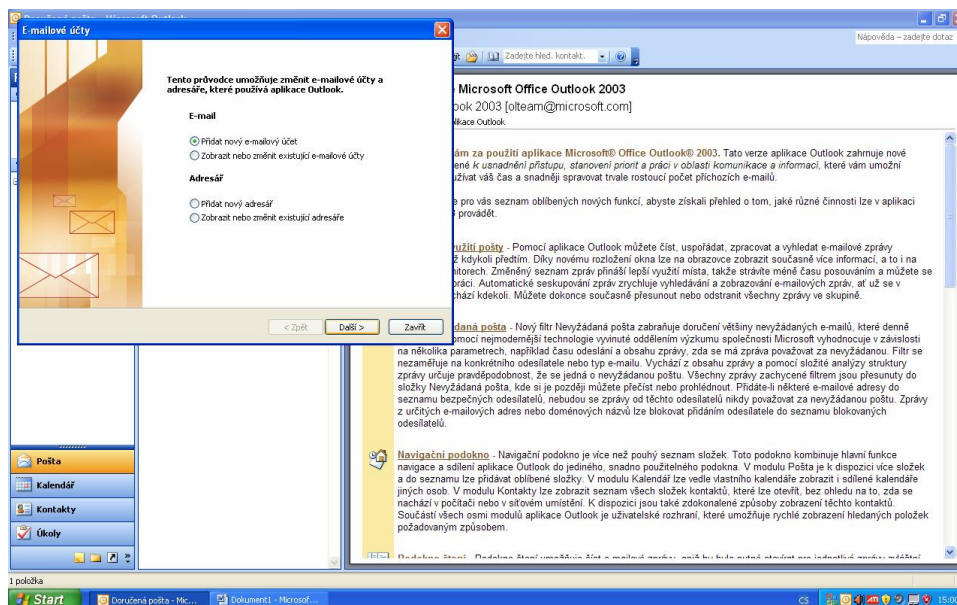


Spouští Microsoft Outlook 2003 alespoň podruhé?

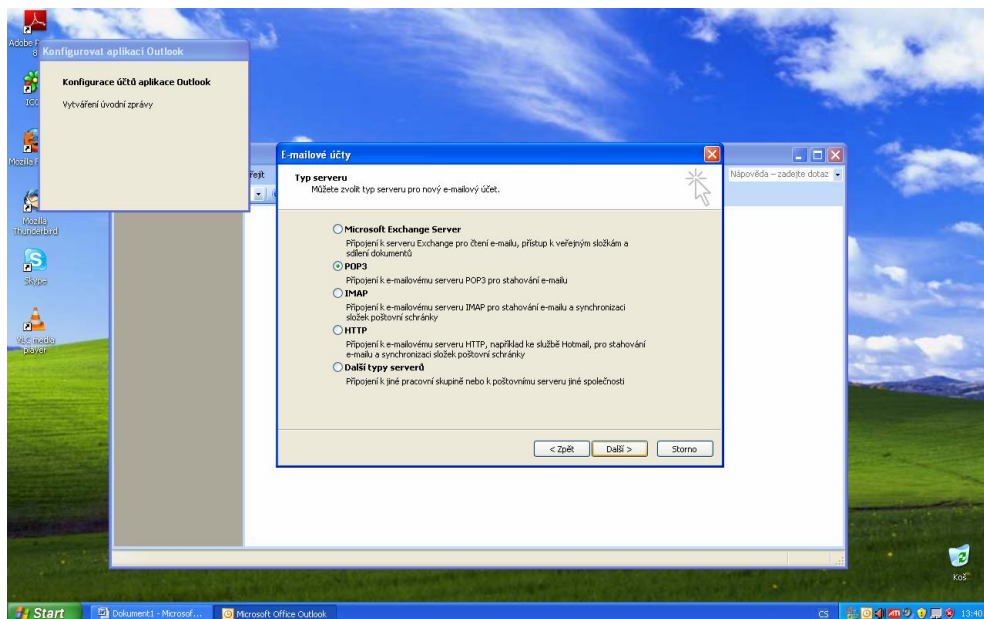
3. Spusťte program Microsoft Outlook 2003 běžným způsobem z *Nabídky Start*. V menu *Nástroje* klikněte na položku *Emailové účty*.



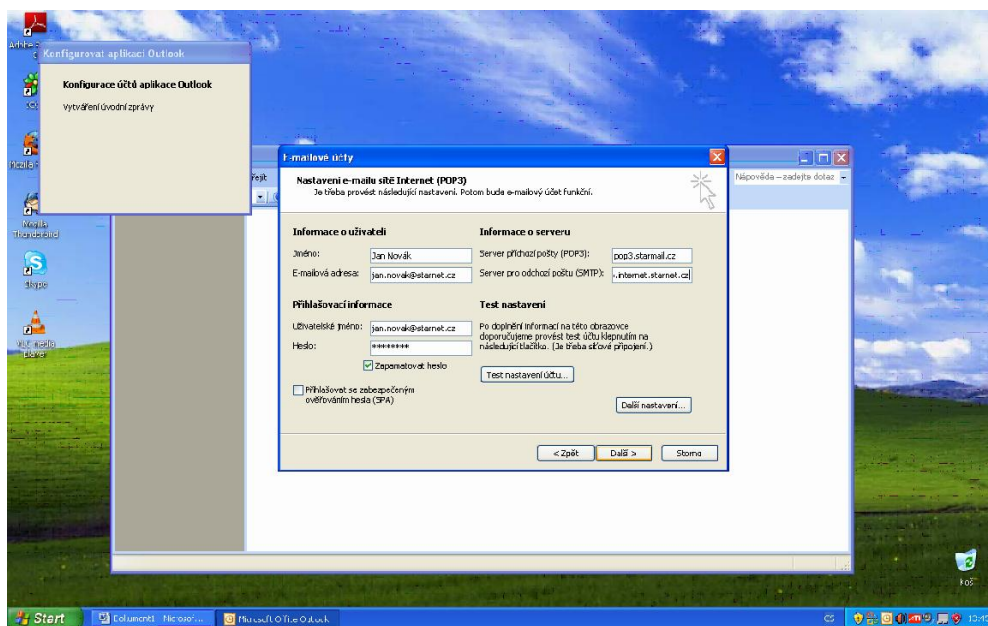
4. Klikněte na *Přidat nový emailový účet* (nebo na *Zobrazit nebo měnit stávající účty*, pokud chcete měnit nastavení) a poté na tlačítko *Další >*.



5. Vyberte druh účtu, který chcete používat (typicky POP3, případně IMAP) a klikněte na tlačítko **Další >**.



6. Nastavte požadované položky. Do kolonky **Jméno** zapište Vaše jméno (případně jméno firmy). To, co zde vyplníte, se bude zobrazovat příjemci v jeho doručené poště. Do políčka **E-mailová adresa** zadejte název Vašeho emailu, např. jan.novak@starnet.cz. Do kolonky **Server příchozí pošty** vypište název, který jste získal od správce svého emailového účtu (pro seznam.cz zadejte pop3.seznam.cz). Do kolonky **Název serveru odchozí pošty (SMTP)** zadejte smtp.internet.starnet.cz a políček **Uživatelské jméno** a **Heslo** zadejte podle přihlašovacích údajů, které jste získal od správce svého emailového účtu. Pak klikněte na tlačítko **Další**.



7. Tím jste nastavili svůj email. Blahopřejeme.

